

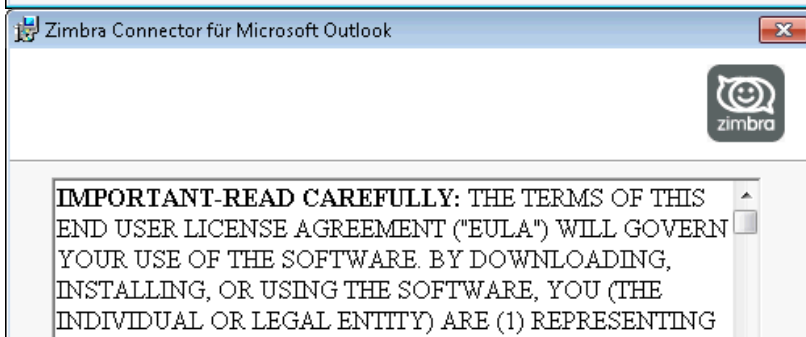
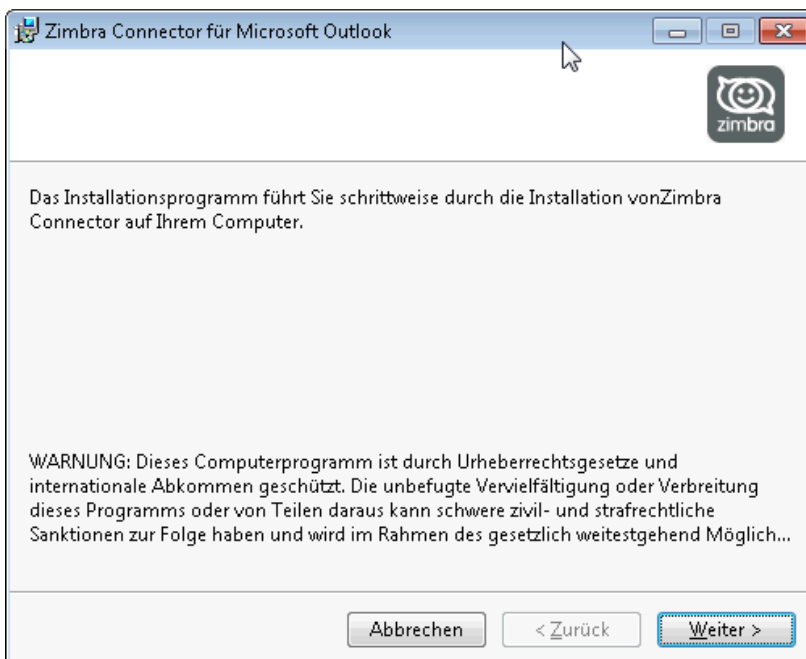
Microsoft Outlook

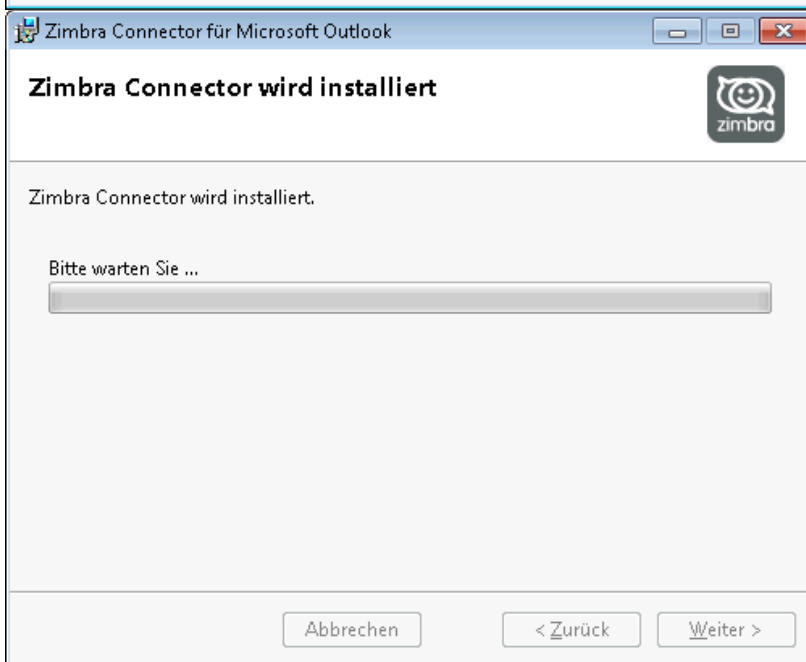
Nachfolgend finden Sie Informationen zur Einrichtung der Zimbra Cloud in Microsoft Outlook. Hierbei wird der so genannte „Zimbra Connector für Outlook“ benötigt. Dessen Systemvoraussetzungen finden Sie im unteren Teil.

Einrichtung

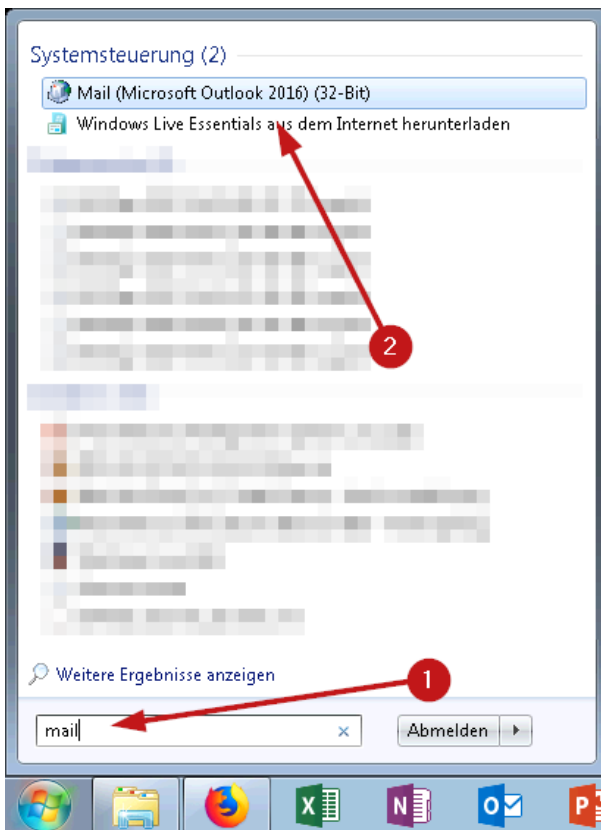
Für die Zimbra Cloud Einrichtung in Microsoft Outlook gehen Sie wie folgt vor:

- Installieren Sie auf Ihrem PC Microsoft Outlook. (Die Variante *Click To Run* wird ab Microsoft Outlook 2016 unterstützt)
- Laden Sie sich anschließend den Zimbra Connector für Outlook (ZCO) von unserer Homepage herunter.
 - Für Microsoft Outlook in der **32 Bit** Variante benötigen Sie den [Zimbra Connector für Outlook 32 Bit](#)
 - Für Microsoft Outlook in der **64 Bit** Variante benötigen Sie den [Zimbra Connector für Outlook 64 Bit](#)
- Führen Sie die Installation durch, indem Sie den Anweisungen des Installationsassistenten folgen





- Öffnen Sie anschließend die Mailkonfiguration entweder über die Suche des Startmenüs:
 - Geben Sie in das Suchfeld *Mail* ein. Klicken Sie anschließend auf *Mail (Microsoft Outlook...)*



- Die Systemsteuerung: Öffnen Sie die Windows-Systemsteuerung. Klicken Sie anschließend auf *Mail (Microsoft Outlook...)*
- Führen Sie die Einrichtungsschritte wie folgt durch:



Neues Profil

Neues Profil erstellen OK

Profilname: Abbrechen

Konto hinzufügen

Konto automatisch einrichten
Manuelle Einrichtung eines Kontos oder Herstellen einer Verbindung mit anderen Servertypen.

☐ **E-Mail-Konto**

Ihr Name:
Beispiel: Heike Molnar

E-Mail-Adresse:
Beispiel: heike@contoso.com

Kennwort:
Kennwort erneut eingeben:
Geben Sie das Kennwort ein, das Sie vom Internetdienstanbieter erhalten haben.

☒ **Manuelle Konfiguration oder zusätzliche Servertypen**

1 2

< Zurück Weiter > Abbrechen Hilfe

Konto hinzufügen

Wählen Sie Ihren Kontotyp aus.

☐ **Office 365**
Automatische Einrichtung für Office 365-Konten
E-Mail-Adresse:
Beispiel: heike@contoso.com

☐ **POP oder IMAP**
Erweiterte Einrichtung für POP- oder IMAP-E-Mail-Konten

☐ **Exchange ActiveSync**
Erweiterte Einrichtung für Dienste, die Exchange ActiveSync verwenden

☒ **Andere**
Verbindung mit einem der unten aufgeführten Servertypen herstellen

Fax Mail Transport
Zarafa Server
Zimbra Collaboration Server
Zimbra Persona

1 2

< Zurück Weiter > Abbrechen Hilfe

Konfigurationseinstellungen für den Zimbra-Server

Download-Einstellungen | Datendateien

Serverkonfiguration | Verbindungseinstellungen

Geben Sie den Namen des Zimbra Collaboration-Servers ein. Den Namen erhalten Sie von Ihrem Systemadministrator.

1

Servername:

☒ **Sichere Verbindung verwenden**

☐ Zum Verbinden meine Windows-Anmeldedaten verwenden

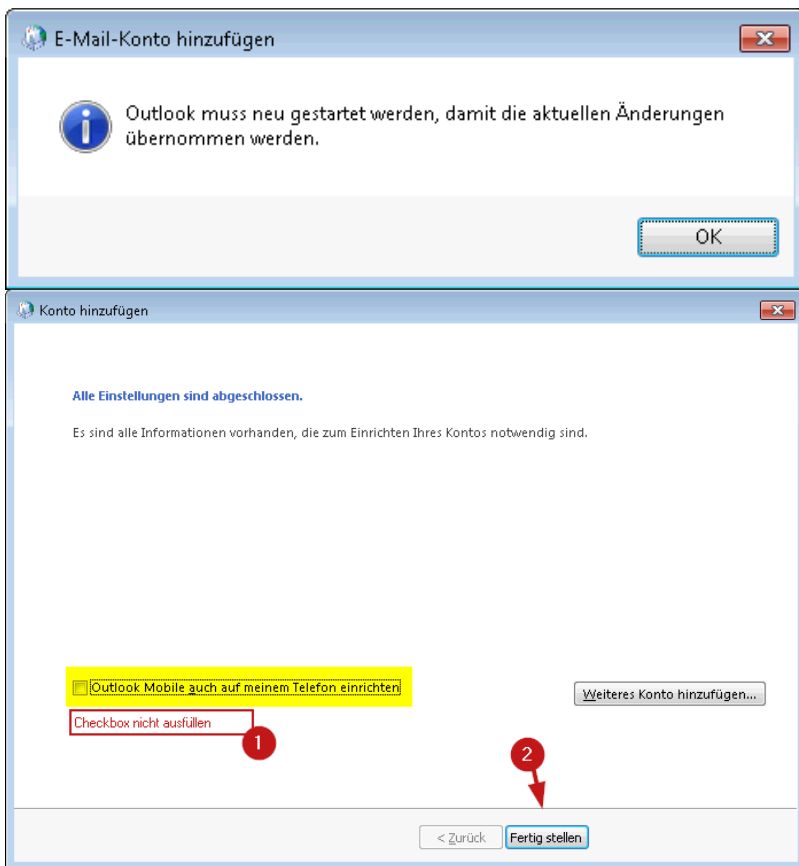
Geben Sie die Accountdetails ein, die Sie von Ihrem Systemadministrator erhalten haben.

Mail-Adresse:

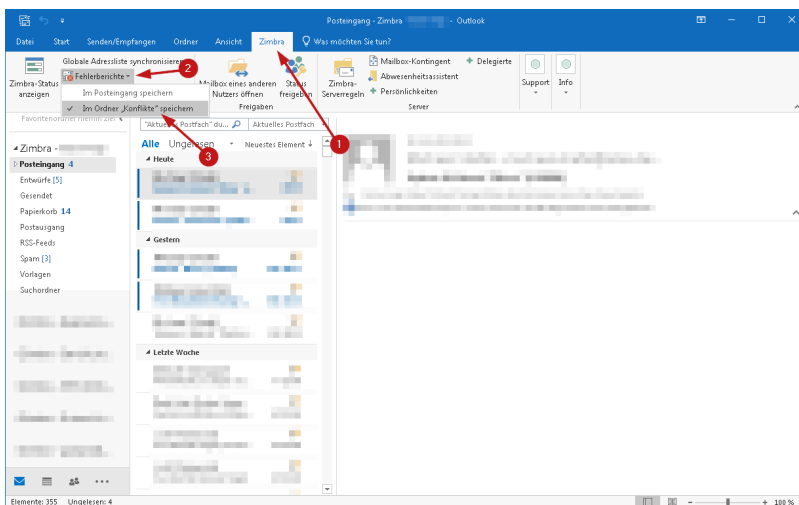
Passwort:

2

OK Abbrechen Übernehmen



- Öffnen Sie anschließend Outlook, wechseln in den Reiter *Zimbra* und speichern Fehlerberichte im Ordner Konflikte.



- Die Einrichtung ist damit abgeschlossen und Sie können Microsoft Outlook verwenden.

Systemvoraussetzungen Zimbra Connector

Unterstützte Betriebssysteme

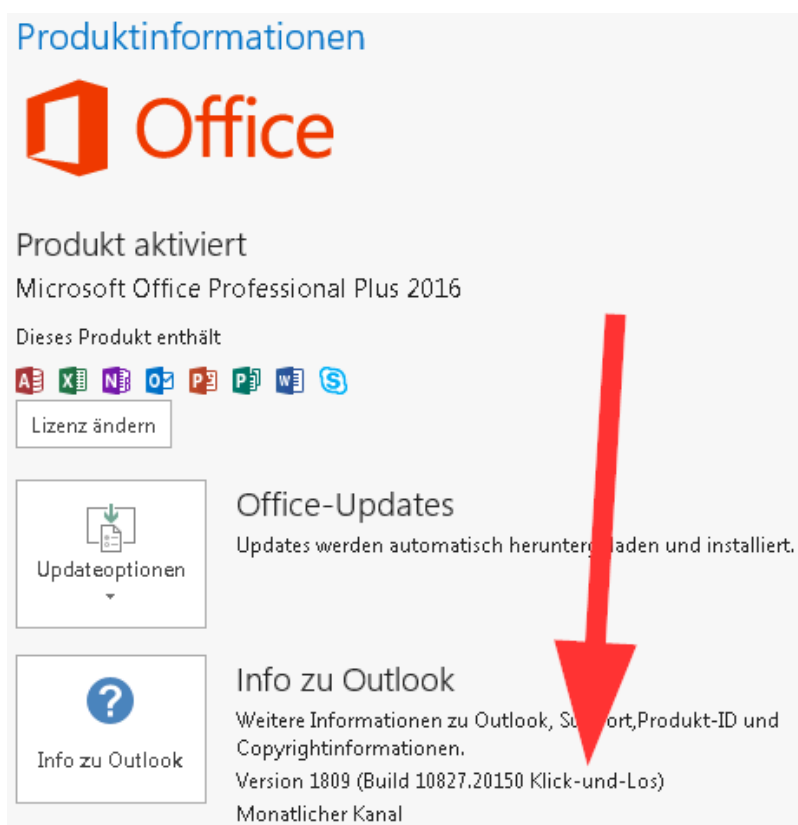
Der Zimbra Connector für Outlook ist ausschließlich für Microsoft Windows Betriebssysteme verfügbar. Folgende Versionen werden unterstützt:

- Microsoft Windows 10
- Microsoft Windows 8.1
- Microsoft Windows 8 ([nur mit aktiviertem TLSv1.2](#))
- Microsoft Windows 7 SP1 ([nur mit aktiviertem TLSv1.2](#))

- Microsoft Windows Server 2019
- Microsoft Windows Server 2016
- Microsoft Windows Server 2012 ([nur mit aktiviertem TLSv1.2](#))
- Microsoft Windows Server 2008 R2 ([nur mit aktiviertem TLSv1.2](#))

Unterstützte Outlook-Versionen

Seit Microsoft Outlook 2010 gibt es neben der herkömmlichen *Lokalen Installation* auch die Möglichkeit Outlook per *Klick und Los* (*Click to Run*) zu installieren. In welcher Variante Sie Outlook installiert haben, können Sie über „Datei“ → „Office-Konto“ unter den „Produktinformationen“ einsehen.



Outlook-Version	32 Bit	64 Bit	Lokale Installation	Klick und Los
Microsoft Outlook 2019	✓	✓	✓	✓
Microsoft Outlook 2016	✓	✓	✓	✓

Outlook-Version	32 Bit	64 Bit	Lokale Installation	Klick und Los
Microsoft Outlook 2013	✓	✓	✓	✗
Microsoft Outlook 2010	✓	✓	✓	✗

Revision #7

Created 8 February 2023 16:06:54 by Paul Vaßen

Updated 14 February 2023 12:27:49 by Admin